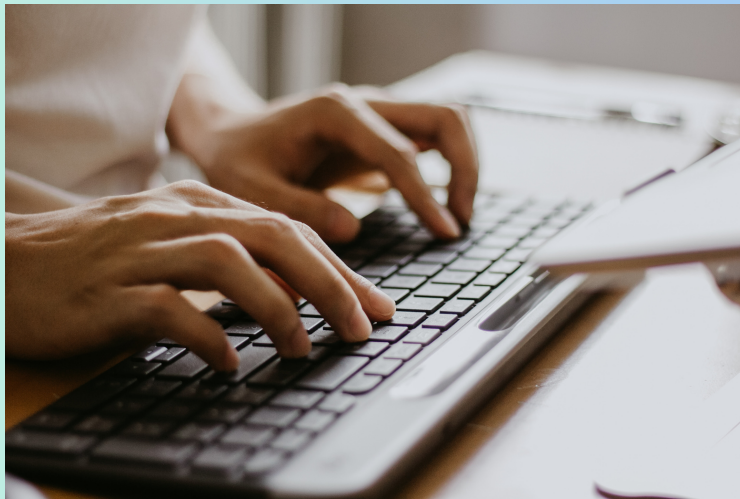




# คู่มือการให้บริการ

การรับ - ส่งหนังสือราชการ AMSS++  
ระหว่างเขตพื้นที่การศึกษา กับ สพฐ.



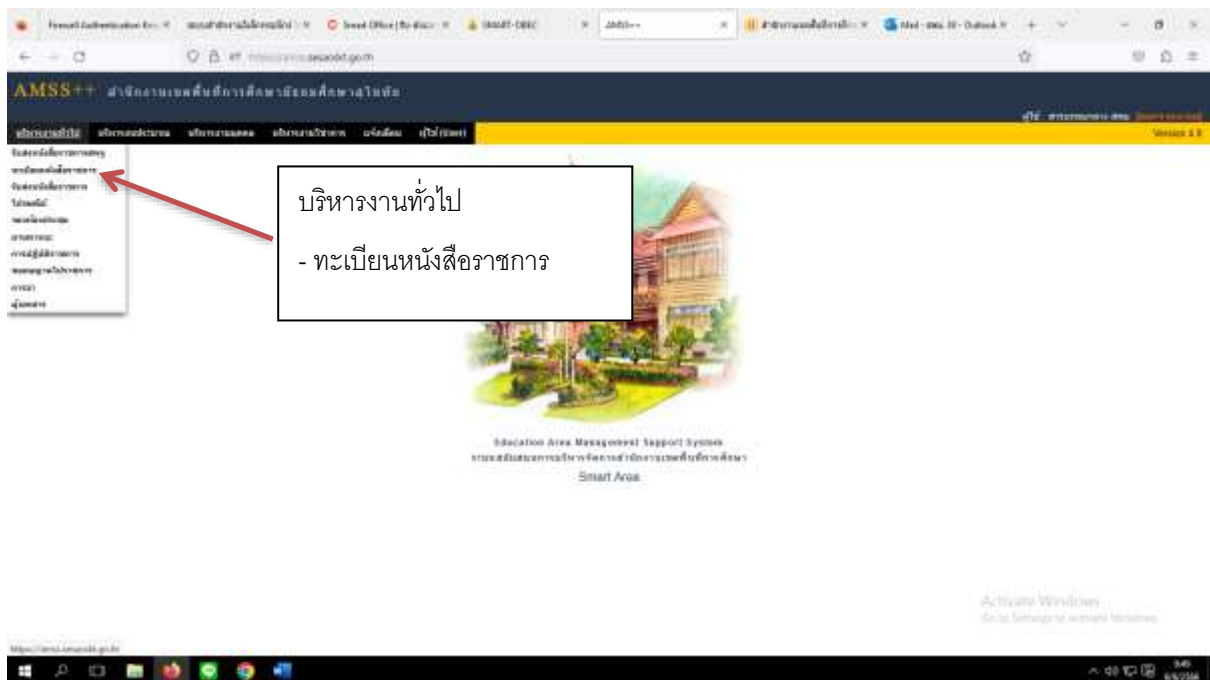
กลุ่มอำนวยการ  
สำนักงานเขตพื้นที่การศึกษามัธยมศึกษาสุโขทัย  
สำนักงานคณะกรรมการการศึกษาขั้นพื้นฐาน  
กระทรวงศึกษาธิการ

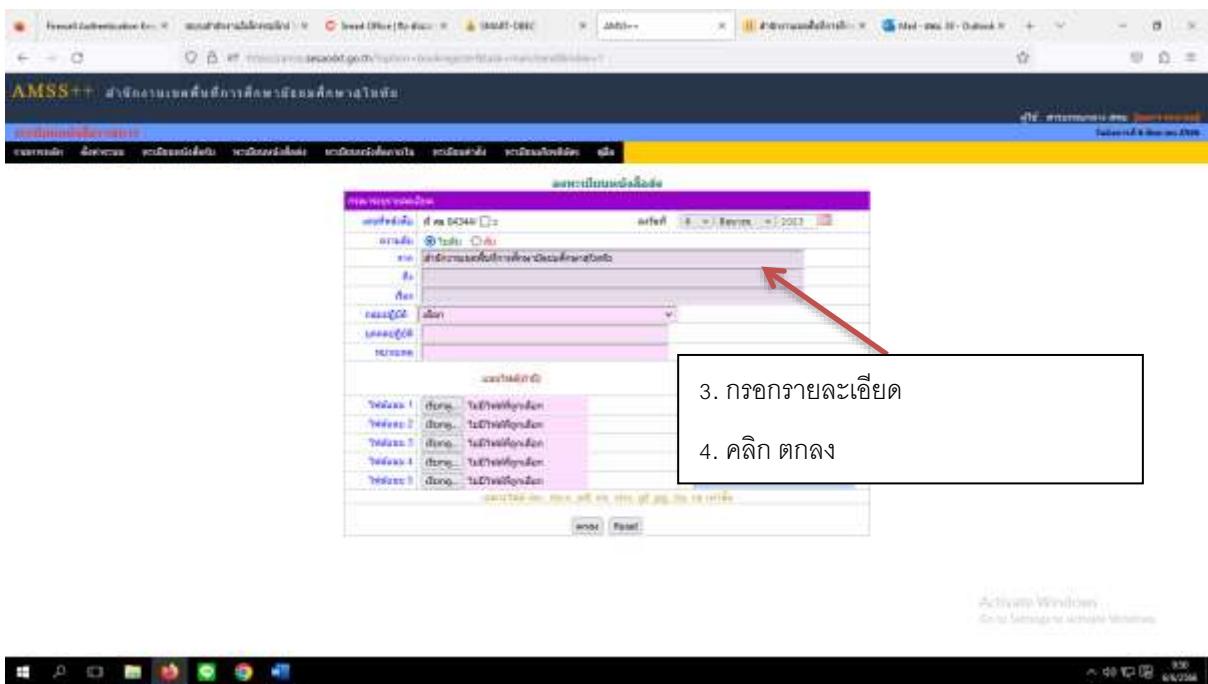
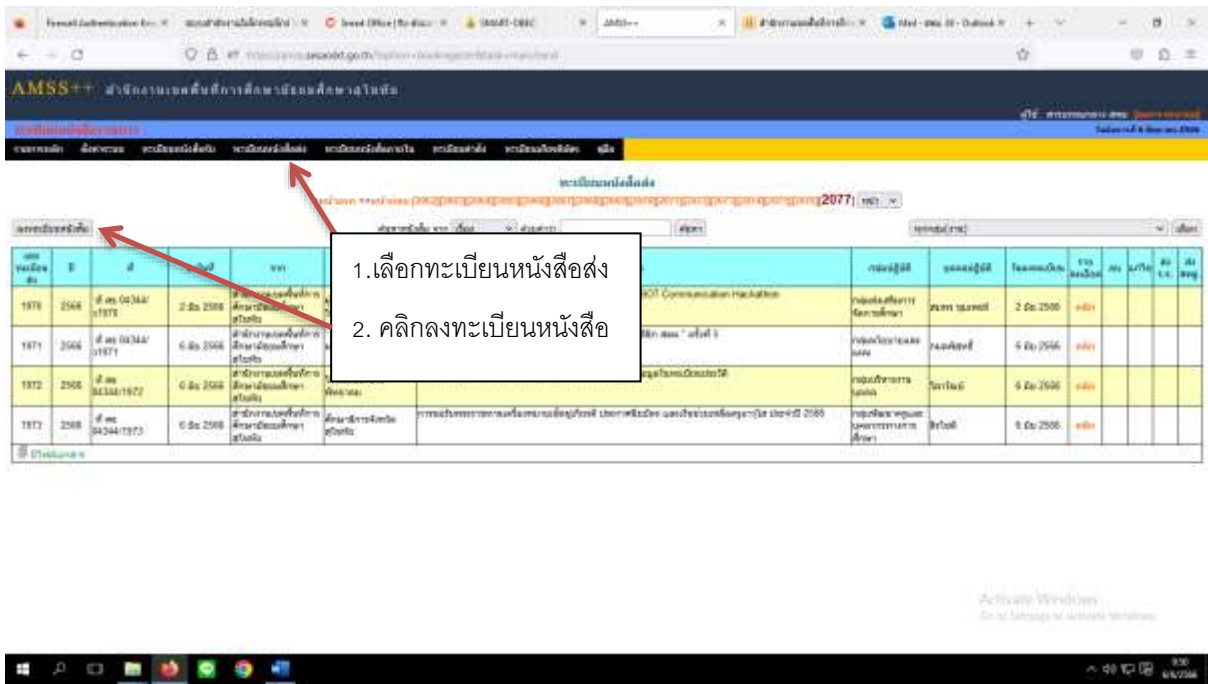
การใช้ระบบงานรับ - ส่ง หนังสือราชการ AMSS++  
ระหว่างเขตพื้นที่การศึกษากับสพฐ.

- Login ระบบ Amss++



1) การออกเลขหนังสือราชการ (สามารถแนบไฟล์ส่ง สพฐ./เขตพื้นที่การศึกษา ได้ทันที)





หน้าเว็บ AMSS++ แสดงข้อมูลการรับสมัครงาน

เลขที่รับสมัคร	ปี	ปี	วันที่	วิชา	ชื่อ	ที่ตั้ง	หน่วยงาน	ตำแหน่ง	เงินเดือน	วัน	เวลา	อื่นๆ	ส่ง	ลบ
1876	2566	ปี พ.ศ. ๒๕๖๖/๒๕๖๖	2.ธ. 2566	สำนักงานส่งเสริมการค้าระหว่างประเทศ	นักวิชาการบริหารระดับชำนาญการ	กรุงเทพมหานคร	กรมส่งเสริมการค้าระหว่างประเทศ	นักวิชาการบริหารระดับชำนาญการ	2 ไร่ 2500	เปิด				
1871	2566	ปี พ.ศ. ๒๕๖๖/๒๕๖๖	6.ธ. 2566	สำนักงานส่งเสริมการค้าระหว่างประเทศ	นักวิชาการบริหารระดับชำนาญการ	กรุงเทพมหานคร	กรมส่งเสริมการค้าระหว่างประเทศ	นักวิชาการบริหารระดับชำนาญการ	5 ไร่ 2500	เปิด				
1872	2566	ปี พ.ศ. ๒๕๖๖/๒๕๖๖	6.ธ. 2566	สำนักงานส่งเสริมการค้าระหว่างประเทศ	นักวิชาการบริหารระดับชำนาญการ	กรุงเทพมหานคร	กรมส่งเสริมการค้าระหว่างประเทศ	นักวิชาการบริหารระดับชำนาญการ	4 ไร่ 2500	เปิด				
1873	2566	ปี พ.ศ. ๒๕๖๖/๒๕๖๖	6.ธ. 2566	สำนักงานส่งเสริมการค้าระหว่างประเทศ	นักวิชาการบริหารระดับชำนาญการ	กรุงเทพมหานคร	กรมส่งเสริมการค้าระหว่างประเทศ	นักวิชาการบริหารระดับชำนาญการ	5 ไร่ 2500	เปิด				
1874	2566	ปี พ.ศ. ๒๕๖๖/๒๕๖๖	6.ธ. 2566	สำนักงานส่งเสริมการค้าระหว่างประเทศ	นักวิชาการบริหารระดับชำนาญการ	กรุงเทพมหานคร	กรมส่งเสริมการค้าระหว่างประเทศ	นักวิชาการบริหารระดับชำนาญการ	4 ไร่ 2500	เปิด	X			

5. เลขที่หนังสือ

6. คลิก ส่ง สพฐ. /เขตพื้นที่การศึกษา

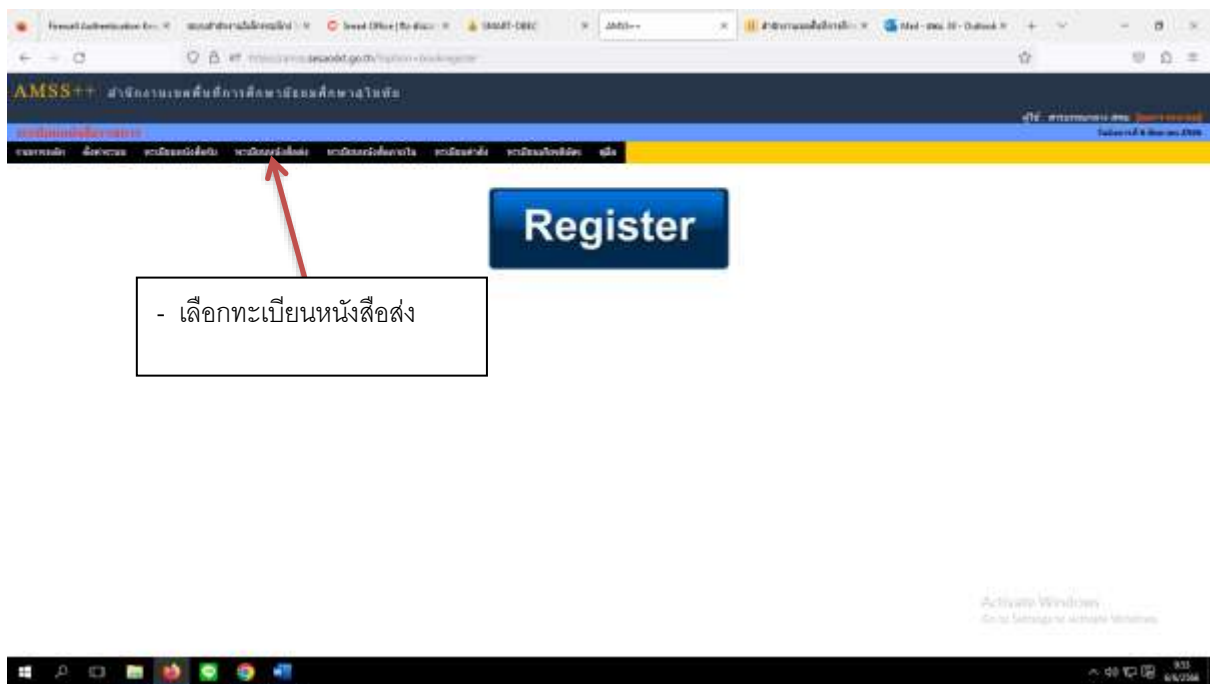
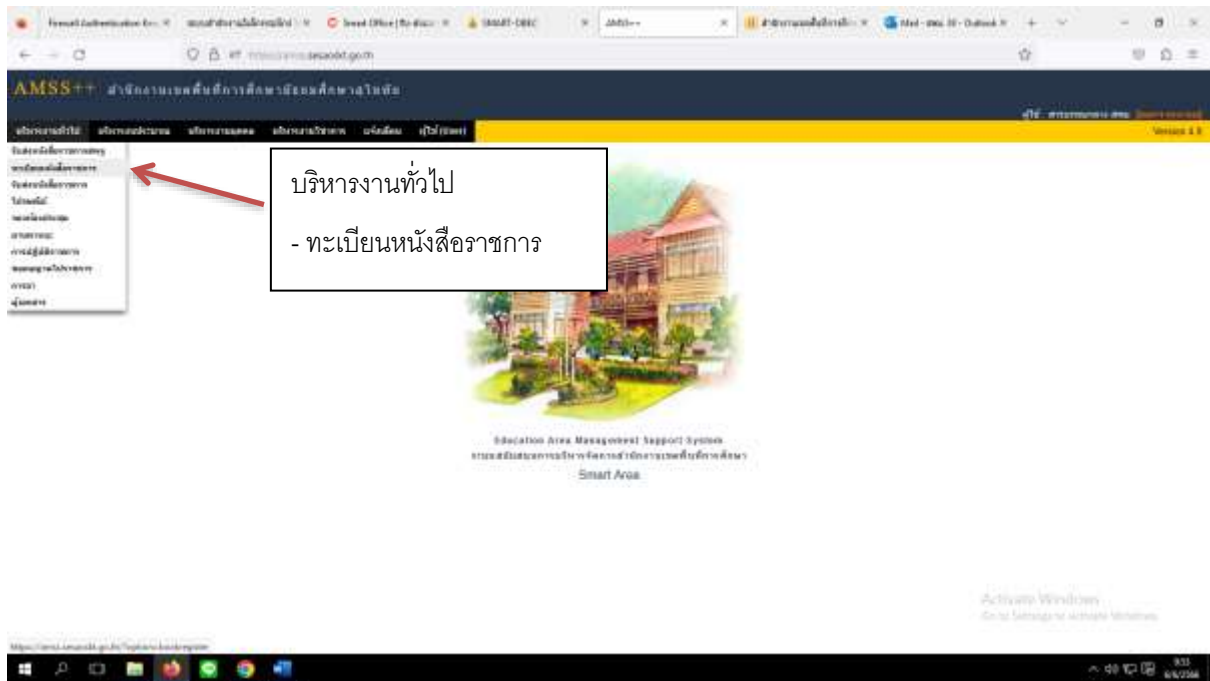
หน้าเว็บ AMSS++ แสดงข้อมูลการรับสมัครงาน

เลือกหน่วยงาน

เลือกหน่วยงาน/กรอกรายละเอียดให้ครบถ้วน

8. คลิก ตกลง

## 2) การค้นหาหนังสือราชการ







1. เลือกทะเบียนคำสั่ง
2. เลือกลงทะเบียนคำสั่ง



3. กรอกรายละเอียดให้ครบถ้วน
4. คลิกตกลง







The screenshot shows the AMSS+ web interface. A table lists various items with columns for ID, name, and other details. A red arrow points to the 'เลือกทะเบียนคำสั่ง' (Select registration number) column. Another red arrow points to the 'กรอกเลขคำสั่ง/ชื่อเรื่องที่ต้องการค้นหา' (Enter registration number/topic to search) field. A third red arrow points to the search icon in the table header.

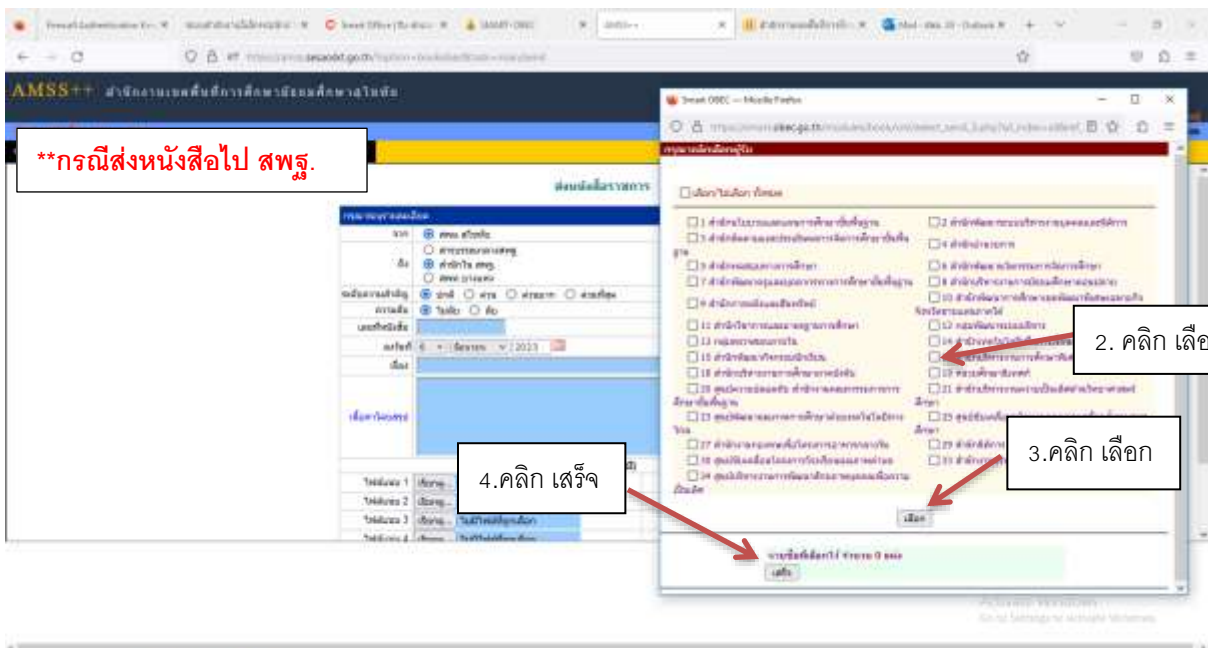
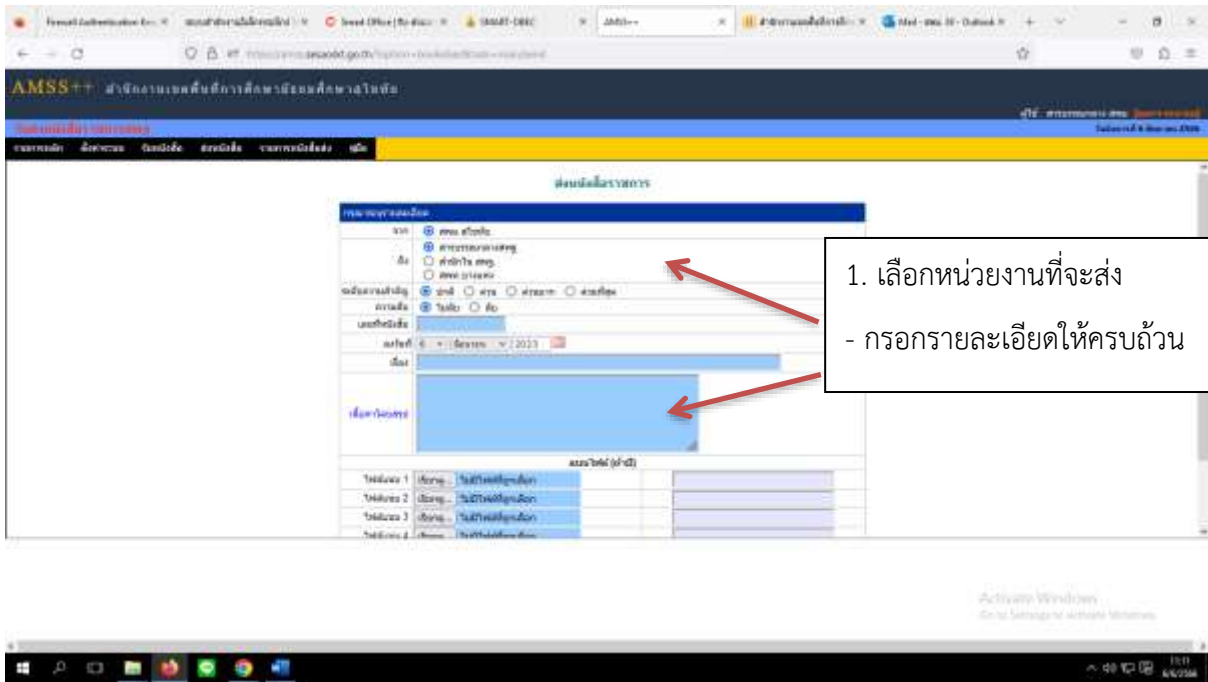
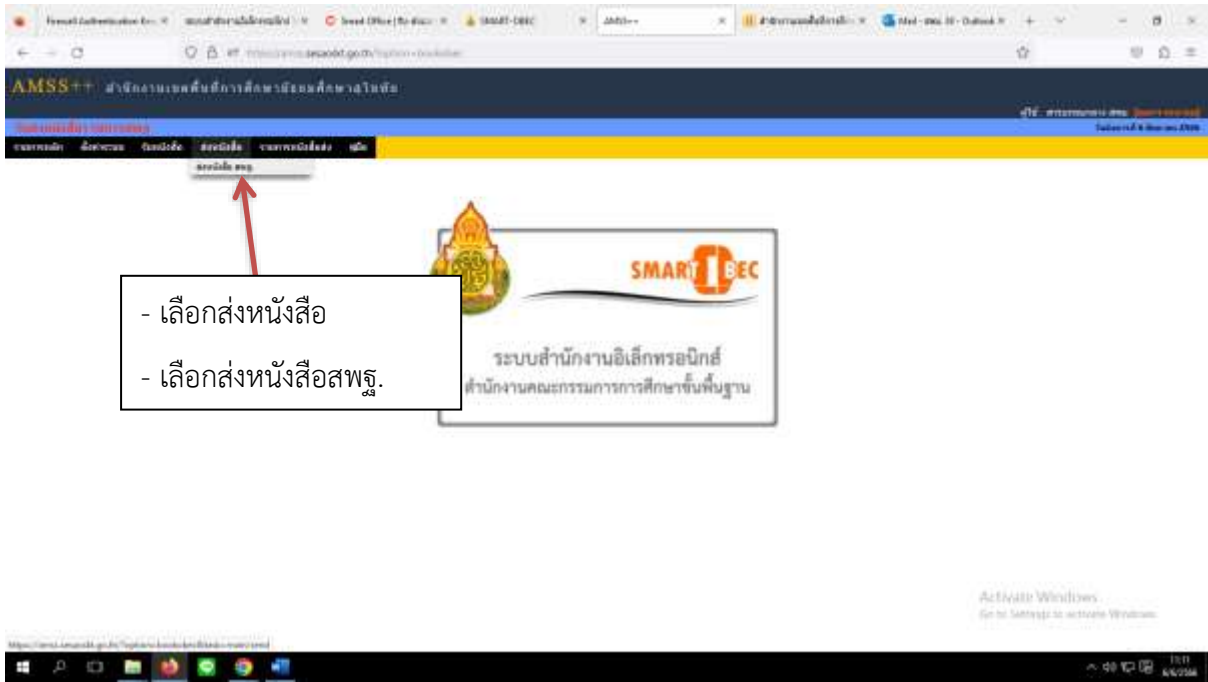
รหัส	ชื่อ	วันที่	ประเภท	สถานะ	วันที่	วันที่	วันที่	วันที่	วันที่
127	2564	1372564	ใบคำขอรหัสเลขประจำตัวประชาชน	13 มิ.ย. 2564	รอการพิจารณา	1 มิ.ย. 2564	1 มิ.ย. 2564	1 มิ.ย. 2564	1 มิ.ย. 2564
128	2568	1382568	ใบคำขอรหัสเลขประจำตัวประชาชน	31 มิ.ย. 2568	รอการพิจารณา	1 มิ.ย. 2568	1 มิ.ย. 2568	1 มิ.ย. 2568	1 มิ.ย. 2568
129	2568	1292568	ใบคำขอรหัสเลขประจำตัวประชาชน	1 มิ.ย. 2568	รอการพิจารณา	1 มิ.ย. 2568	1 มิ.ย. 2568	1 มิ.ย. 2568	1 มิ.ย. 2568
140	2568	1402568	ใบคำขอรหัสเลขประจำตัวประชาชน	1 มิ.ย. 2568	รอการพิจารณา	1 มิ.ย. 2568	1 มิ.ย. 2568	1 มิ.ย. 2568	1 มิ.ย. 2568
141	2564	1412564	ใบคำขอรหัสเลขประจำตัวประชาชน	1 มิ.ย. 2564	รอการพิจารณา	1 มิ.ย. 2564	1 มิ.ย. 2564	1 มิ.ย. 2564	1 มิ.ย. 2564
142	2568	1422568	ใบคำขอรหัสเลขประจำตัวประชาชน	1 มิ.ย. 2568	รอการพิจารณา	1 มิ.ย. 2568	1 มิ.ย. 2568	1 มิ.ย. 2568	1 มิ.ย. 2568
143	2564	1432564	ใบคำขอรหัสเลขประจำตัวประชาชน	1 มิ.ย. 2564	รอการพิจารณา	1 มิ.ย. 2564	1 มิ.ย. 2564	1 มิ.ย. 2564	1 มิ.ย. 2564

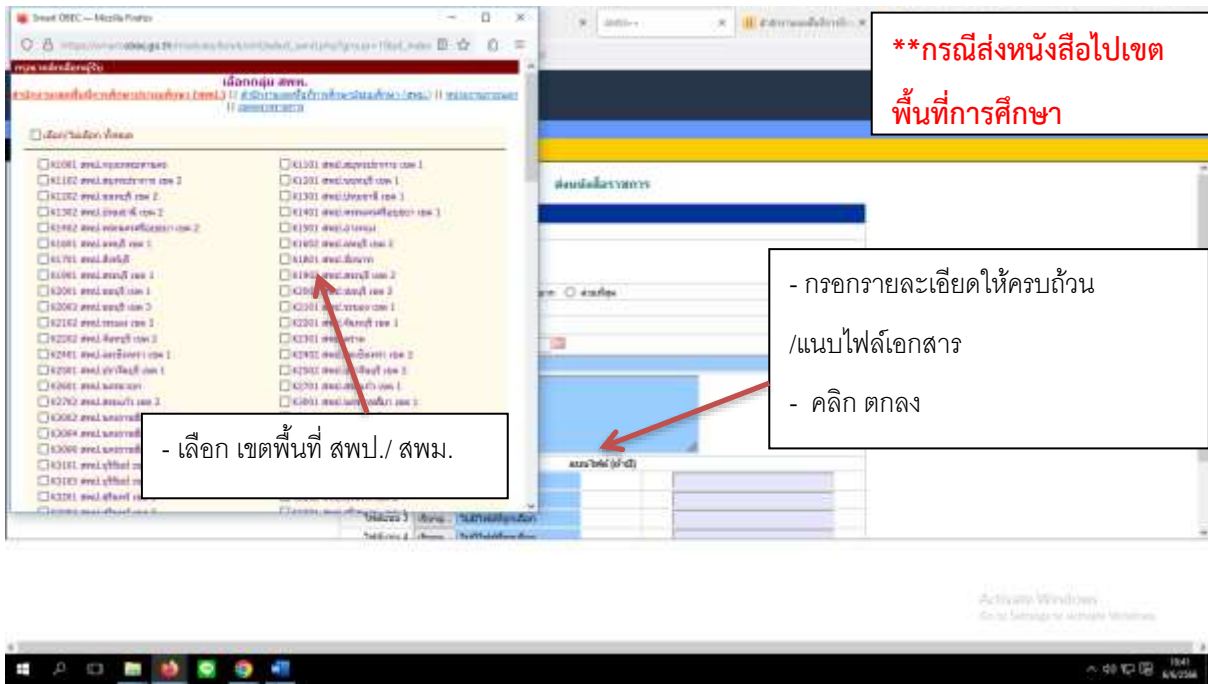
- เลือกทะเบียนคำสั่ง
- กรอกเลขคำสั่ง/ชื่อเรื่องที่ต้องการค้นหา
- คลิก ค้นหา

5) การส่งหนังสือราชการไปเขตพื้นที่การศึกษา/สพฐ. (กรณีที่มีเลขที่หนังสืออยู่แล้ว)

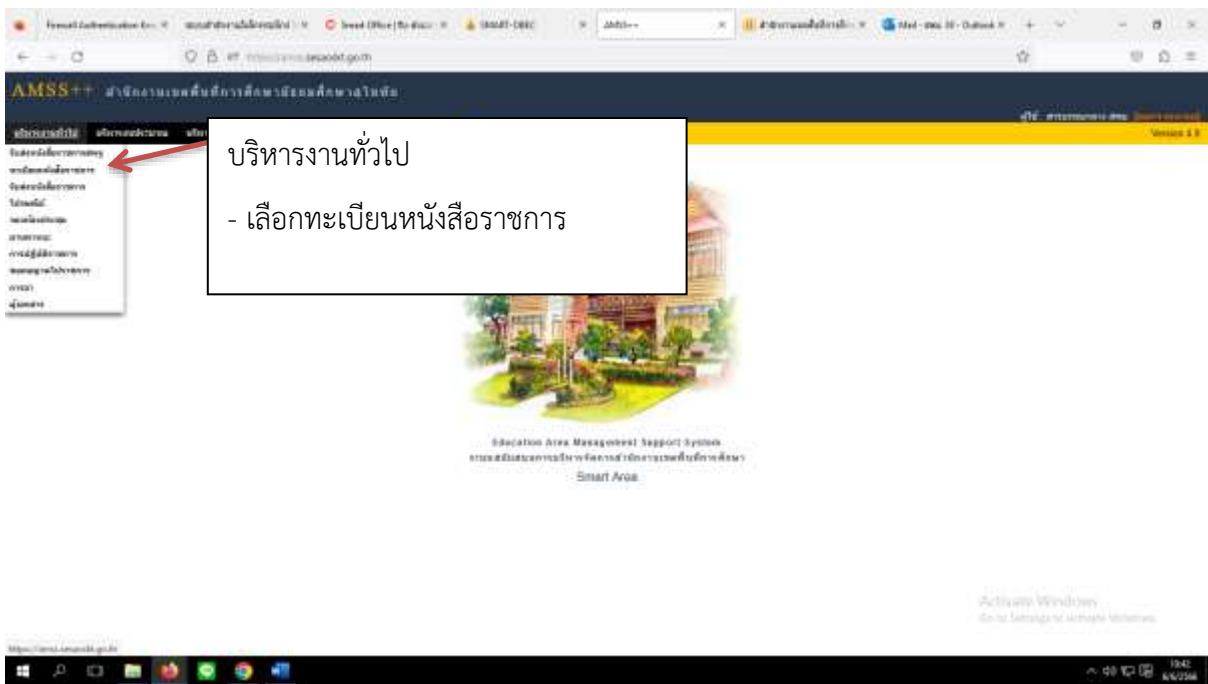
The screenshot shows the AMSS+ web interface with a dropdown menu open for 'ส่งหนังสือราชการ'. A red arrow points to the 'ส่งหนังสือราชการ' option. A callout box contains the text 'บริหารงานทั่วไป' and '- เลือกรับส่งหนังสือราชการ สพฐ.'.

บริหารงานทั่วไป  
- เลือกรับส่งหนังสือราชการ สพฐ.

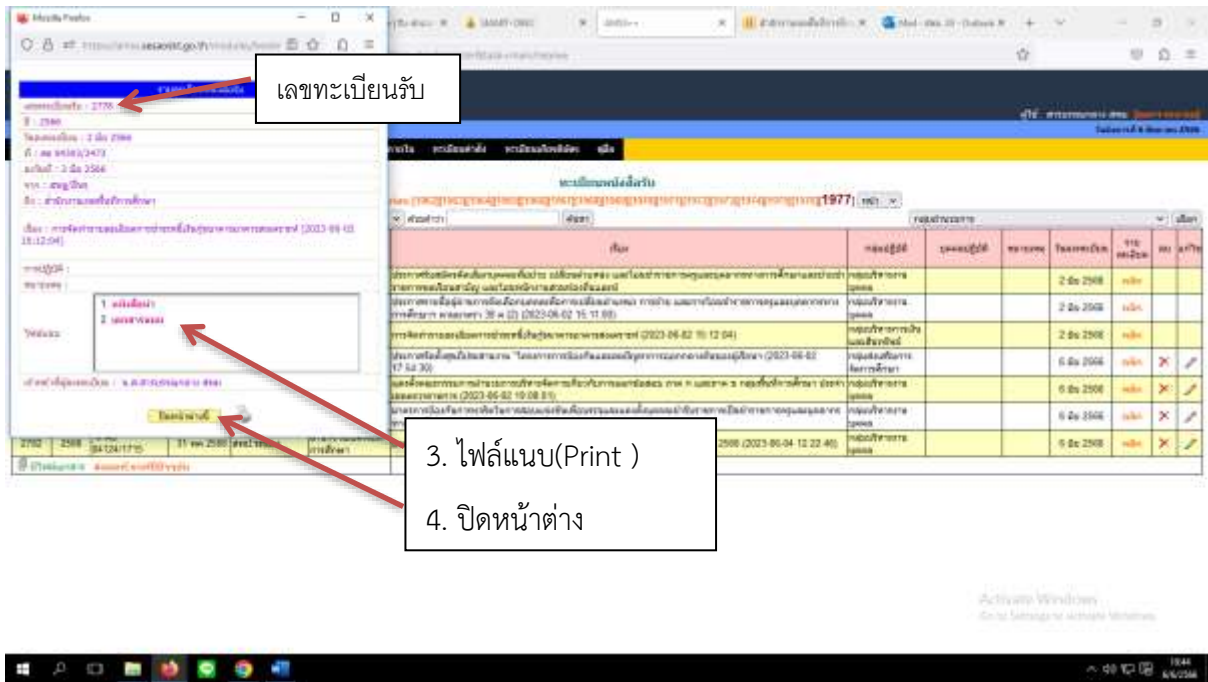




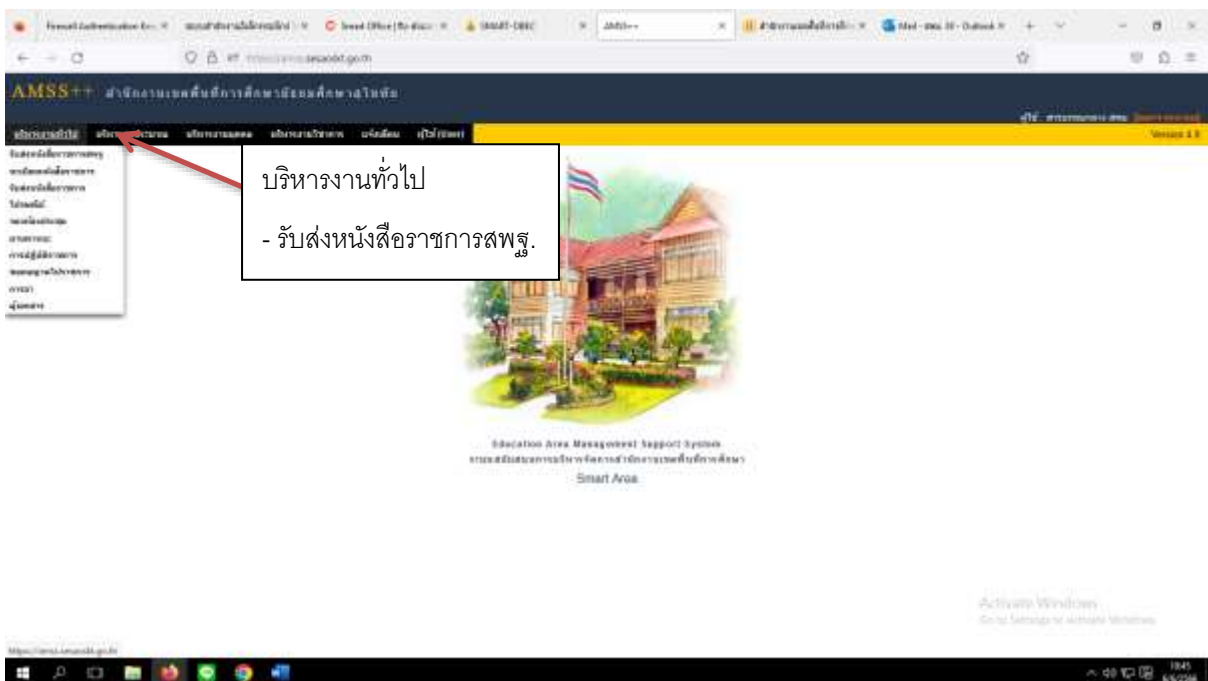
### 6) การรับหนังสือราชการในระบบAMSS++

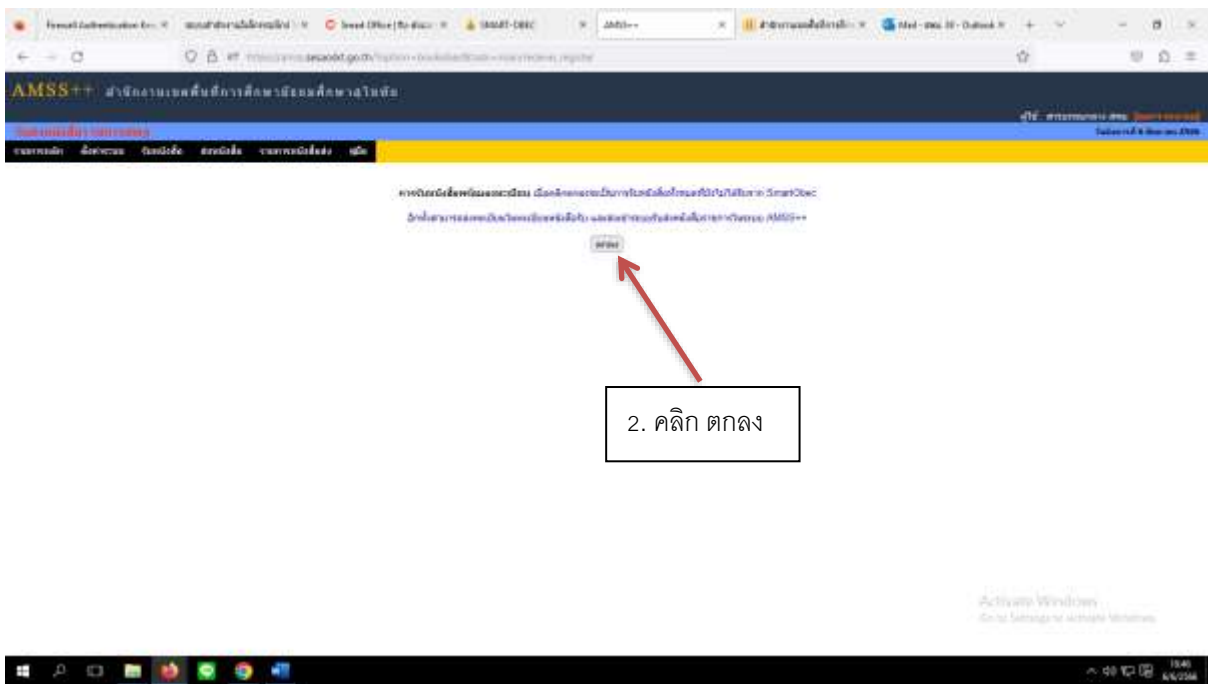
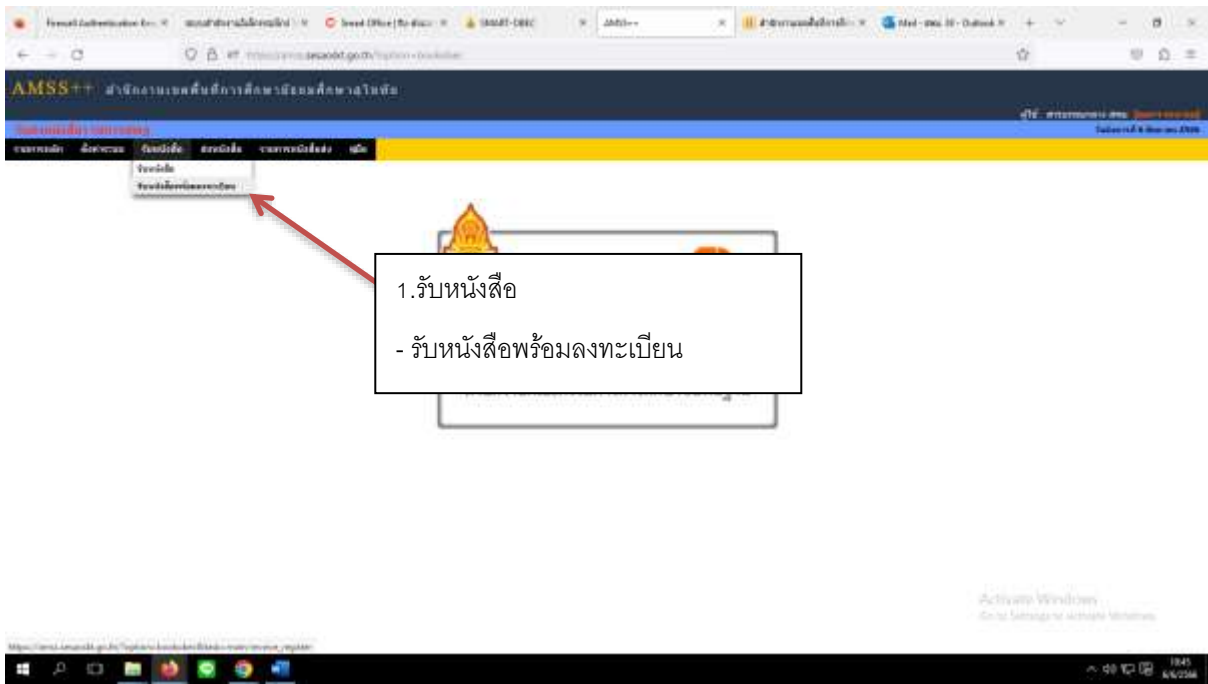






### 7) การรับ - ส่งหนังสือราชการสารบรรณกลาง





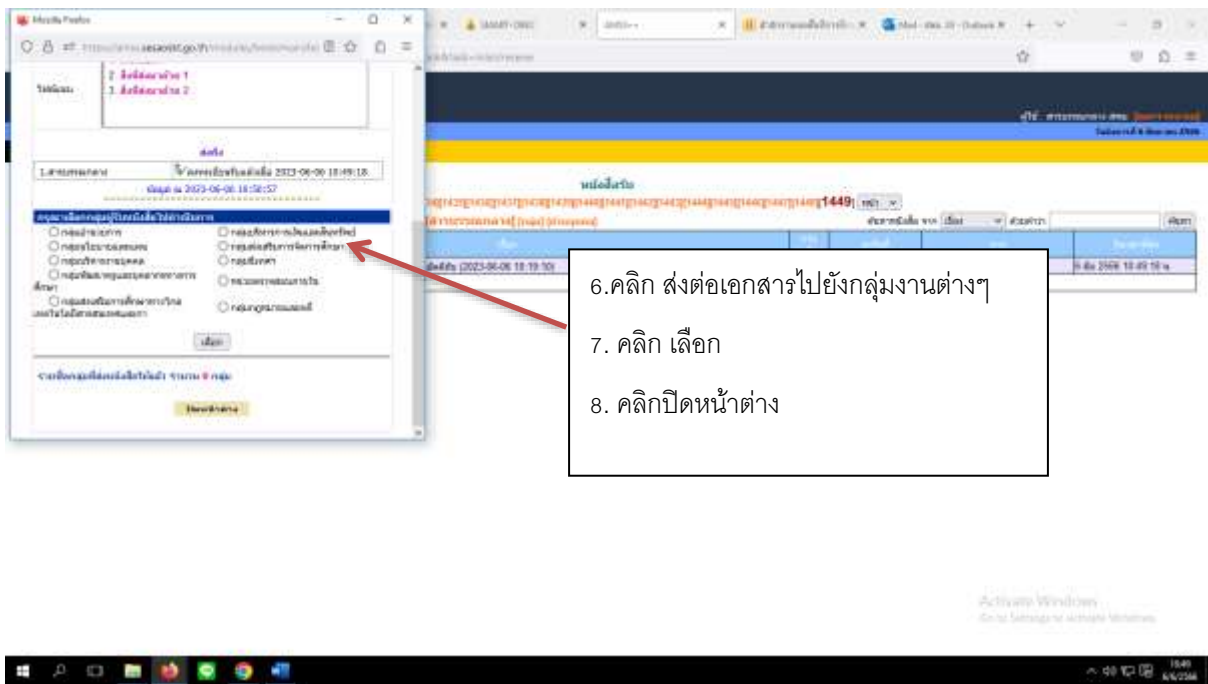
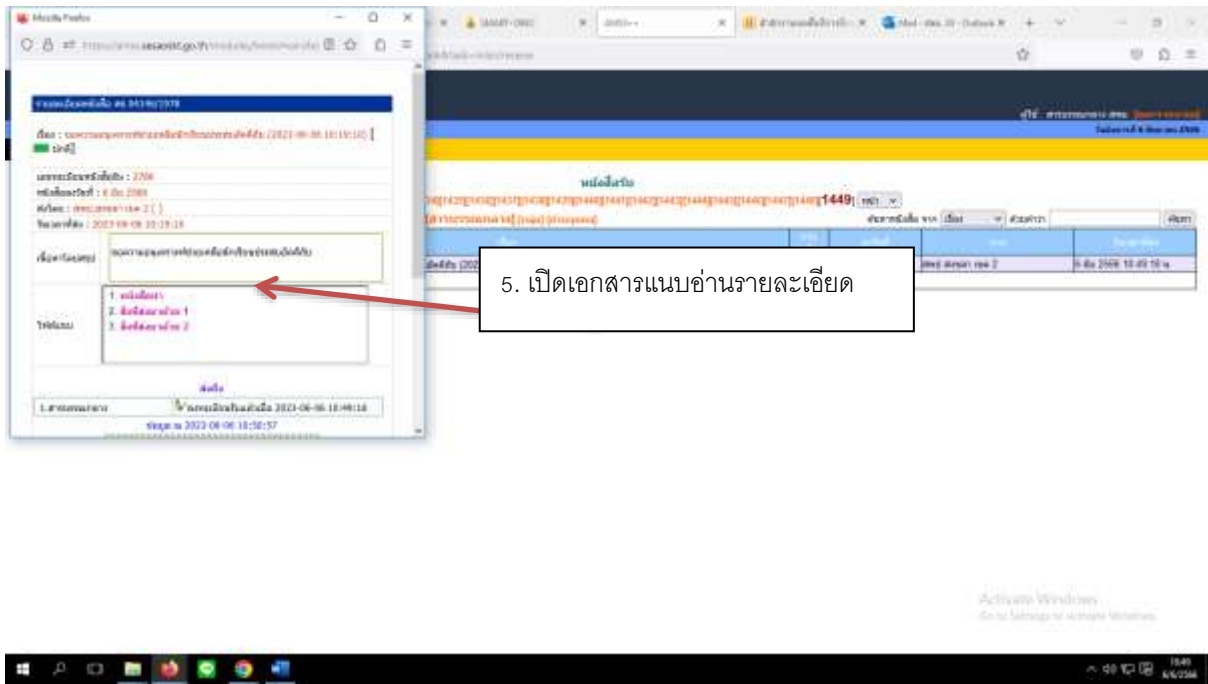
ที่	เลขที่บัญชี	ชื่อ	วันที่	สถานะ	ประเภท	วันที่
1	ช ๒๒42903152	ผู้ขายสินค้าส่งตรงจากรถ มีสาขาของสินค้าประเภทสินค้าประเภท (๒๒๒)	๑ มิ.ย. 2566	เปิด	ส่งสินค้า	๑ มิ.ย. 2566 ๑๑:13:56 น.
2	ช ๒๒ ๐49031๖274	ผู้ประกอบการที่มีใบอนุญาตนำเข้าและส่งออกสินค้า	2 มิ.ย. 2566	เปิด	ส่ง	๑ มิ.ย. 2566 11:12:30 น.
3	ช ๒๒ ๐4903๑๖331	ผู้ประกอบการที่มีใบอนุญาตนำเข้าและส่งออกสินค้า มีใบอนุญาตน.ศ.๒ 2566-2570 และใบอนุญาตน.ศ.๒ 2566-๒๕๖๖ ของสำนักงานส่งเสริมการค้าในต่างประเทศ เขต 2	๑ มิ.ย. 2566	เปิด	ส่ง ส่งออก เขต 2	๑ มิ.ย. 2566 11:12:34 น.
4	ช ๒๒ ๐41451919	ผู้ประกอบการที่มีใบอนุญาตนำเข้าและส่งออกสินค้า	๑ มิ.ย. 2566	เปิด	ส่ง ส่งออก เขต 2	๑ มิ.ย. 2566 11:19:10 น.

3. ลงทะเบียนหนังสือ

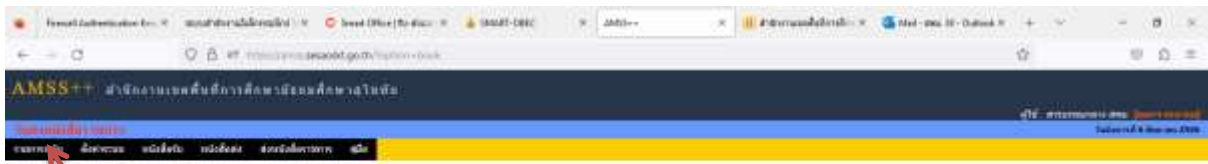
ที่	เลขที่บัญชี	ชื่อ	วันที่	สถานะ	ประเภท	วันที่
2043	ช ๒๒1451919	ผู้ประกอบการที่มีใบอนุญาตนำเข้าและส่งออกสินค้า (๒๐23-๒๕๐๕ 18-19-10)	๑ มิ.ย. 2566	เปิด	ส่ง ส่งออก เขต 2	๑ มิ.ย. 2566 11:๑๖:1๐ น.

\*\*ความหมายสัญลักษณ์ต่างๆ\*\*

4. คลิกเปิดรายละเอียด



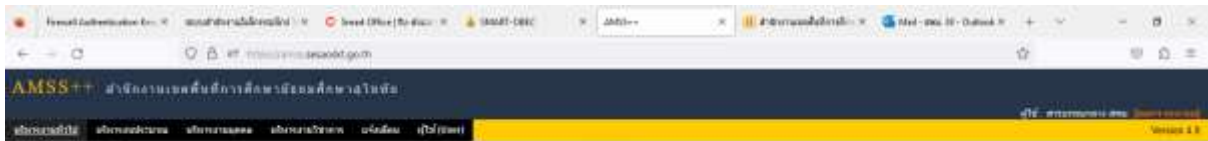




**\*\*คลิก รายการหลัก\*\*** แล้วกลับเข้ามาดูรับ  
หนังสือ **\*\*จนกว่าจะลงรับหนังสือหมด\*\***



### 8) การรับหนังสือราชการนอกระบบ



**บริหารงานทั่วไป**  
- ทะเบียนหนังสือราชการ







