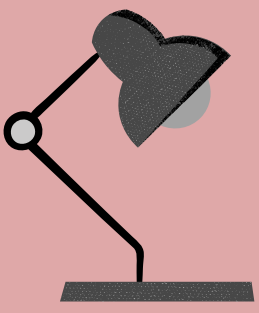


ขั้นตอนการขอมีบัตร สวัสดิการรักษายาบาล

1.

ผู้รับบริการยื่นแบบ
ขอมีบัตรสวัสดิการ
รักษายาบาล

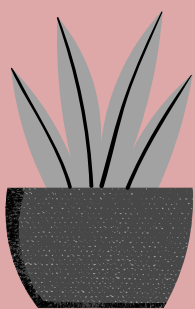


2.

เจ้าหน้าที่
ตรวจสอบ
เอกสาร
(1 นาที)

3.

จัดพิมพ์
บัตร ตัดรูป
(3 นาที)

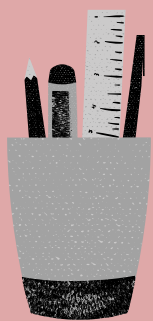


4.

เสนอผู้บังคับบัญชา
ลงนามในบัตร
(3 นาที)

5.

จัดทำบัญชี
ควบคุมการ
ออกบัตร
(1 นาที)



6.

มอบบัตรให้ผู้ยื่น
คำขอมีบัตร

เอกสารแนบ

1. สำเนาทะเบียนบ้าน

2. สำเนาสูติบัตร

นางวิลาวัลย์ ชูเนตร
นักทรัพยากรบุคคล