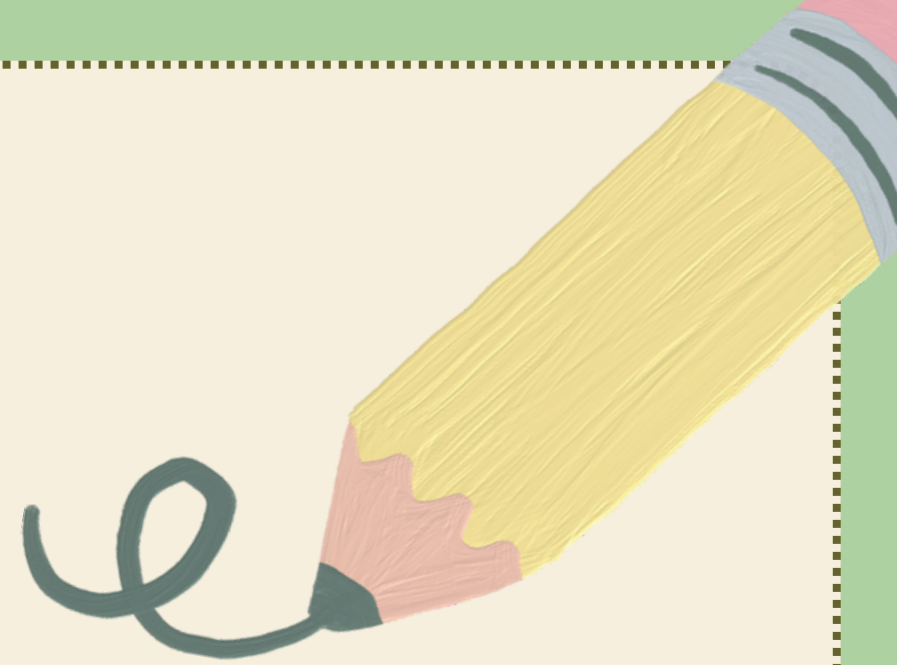


กระบวนการการให้คำปรึกษา
ของหน่วยตรวจสอบภายใน
สำนักงานเขตพื้นที่การศึกษามัธยมศึกษาสุโขทัย



รับเรื่องจากผู้ขอรับคำปรึกษา

ศึกษาประเด็นเรื่องที่ได้รับปรึกษา



20 นาที

กำหนดทางเลือก/วิธีการ/เทคนิค
การให้คำปรึกษา

10 นาที

วิเคราะห์ กลั่นกรอง เรื่องที่ได้รับปรึกษา
(ข้อดี / ข้อเสีย / ผลกระทบ)

1 ชั่วโมง

ให้คำปรึกษากับผู้ขอรับคำปรึกษา
อย่างกัลยาณมิตร

10 นาที

